

# Premier

Equipamento coletor  
de 1 peça para estomia



**Barreiras tão flexíveis  
quanto a pele  
que protegem**



Hollister

Atenção aos Detalhes. Cuidado com a Vida.

# Premier

Equipamento coletor  
de 1 peça para estomia

**A mais completa linha de bolsas de uma peça.**

Produtos ideais para as necessidades individuais de cada tipo de estoma e de cada ostomizado.



**Conforto e segurança. Liberdade sem preocupação.**

**Barreira de resina sintética Flextend e exclusivo adesivo Hollister**

- Resina altamente absorvente, **flexível** e durável.
- Barreiras que se  **moldam**  aos contornos do corpo.
- **Planas, convexas,**  pré-cortadas e recortáveis.
- Tela protetora  **hipoalergênica,**  super macia e muito mais confortável.
- Plástico composto por  **4 camadas**  – verdadeiramente anti-odor e silencioso.
- **Fechamento**  integrado por  **conectores plásticos.**



## **Convexidade na medida certa**

A mais bem aceita pelo ostomizado. Formato e profundidade desenhados para o gerenciamento perfeito de 90% das situações clínicas que requerem o uso de convexidade.<sup>1</sup>



**TEA – Tecnologia de Espaço de Ar**  
Processo de fabricação exclusivo e inovador

**Leveza e flexibilidade incomparáveis.**

**Barreira de resina SoftFlex TEA**



**O equipamento de escolha para colostomias**

## **TEA**

A posição dos espaços de ar é sempre diferente, intercalando a área da pele que fica em contato direto com a resina.

- Nível ideal de adesividade e segurança que proporciona cuidado periestoma incomparável.
- Flexibilidade e conforto com remoção atraumática.

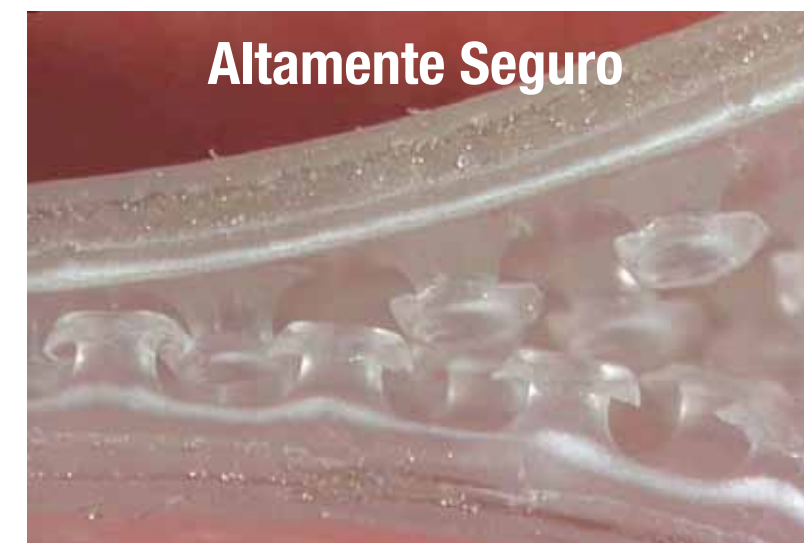
**Cuidado periestoma incomparável**  
**Pele saudável**



**Fácil, seguro, discreto e confortável**

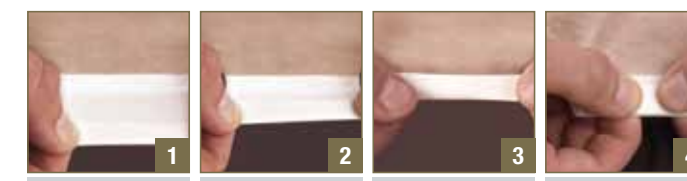
Mais de 2600 conectores plásticos.  
Não é velcro, pode ser molhado e lavado.

**Altamente Seguro**



**Fechamento integrado por conectores plásticos – Lock 'n Roll**

**Fácil de fechar, esvaziar e higienizar**



- Simplesmente dobre a bolsa três vezes na mesma direção e pressione do centro para as extremidades, efetuando o fechamento.



# Premier

## Equipamento coletor de 1 peça para estomia

### Bolsas para Estomia Intestinal

Filtro e fechamento integrado Lock 'n Roll  
Barreira plana SoftFlex TEA

Código	Bolsas drenáveis	Caixas com
88400	transparente recortável de 15-55 mm	10 unidades
88300	Opaca recortável de 15-55 mm	10 unidades

Código	Bolsas fechadas	Caixas com
82300	Opaca recortável de 15-55 mm	30 unidades

### Bolsas para Estomia Intestinal

Fechamento Clamp  
Barreira Flextend plana c/ adesivo

Código	Bolsas drenáveis	Caixas com
8631	Transparente recortável de 13-64 mm	10 unidades

### Bolsas para Estomia Intestinal

Fechamento integrado Lock 'n Roll  
Barreira Flextend convexa c/ adesivo

Código	Bolsas drenáveis	Caixas com
8524	Transparente recortável até 25 mm	5 unidades
8528	Transparente recortável até 38 mm	5 unidades
85211	Transparente recortável até 51 mm	5 unidades
8504	Opaca recortável até 25 mm	5 unidades
8508	Opaca recortável até 38 mm	5 unidades
85011	Opaca recortável até 51 mm	5 unidades
8510	Transparente pré-corte 19 mm	5 unidades
8511	Transparente pré-corte 22 mm	5 unidades
8512	Transparente pré-corte 25 mm	5 unidades
8513	Transparente pré-corte 29 mm	5 unidades
8514	Transparente pré-corte 32 mm	5 unidades
8515	Transparente pré-corte 35 mm	5 unidades
85116	Transparente pré-corte 38 mm	5 unidades
85117	Transparente pré-corte 41 mm	5 unidades
85118	Transparente pré-corte 44 mm	5 unidades
85119	Transparente pré-corte 51 mm	5 unidades
8590	Opaca pré-corte 19 mm	5 unidades
8591	Opaca pré-corte 22 mm	5 unidades
8592	Opaca pré-corte 25 mm	5 unidades
8593	Opaca pré-corte 29 mm	5 unidades
8594	Opaca pré-corte 32 mm	5 unidades
8595	Opaca pré-corte 35 mm	5 unidades
8596	Opaca pré-corte 38 mm	5 unidades
8597	Opaca pré-corte 41 mm	5 unidades
8598	Opaca pré-corte 44 mm	5 unidades
8599	Opaca pré-corte 51 mm	5 unidades

### Bolsas para Estomia Intestinal

Fechamento integrado Lock 'n Roll  
Barreira Flextend plana c/ adesivo

Código	Bolsas drenáveis	Caixas com
8531	Ultra-transparente recortável de 13-64 mm	10 unidades
8551	Opaca recortável de 13-64 mm	10 unidades
8552	Opaca pré-corte 25 mm	10 unidades
8558	Opaca pré-corte 32 mm	10 unidades
8553	Opaca pré-corte 38 mm	10 unidades
8559	Opaca pré-corte 44 mm	10 unidades

### Bolsas para Estomia Urinária

Barreira Flextend plana c/ adesivo

Código	Descrição	Caixas com
8460	Transparente recortável de 13-64 mm	10 unidades

### Bolsas para Estomia Urinária

Barreira Flextend convexa c/ adesivo

Código	Descrição	Caixas com
8480	Transparente pré-corte 13 mm	5 unidades
8481	Transparente pré-corte 16 mm	5 unidades
8482	Transparente pré-corte 19 mm	5 unidades
8483	Transparente pré-corte 22 mm	5 unidades
8484	Transparente pré-corte 25 mm	5 unidades
8485	Transparente pré-corte 29 mm	5 unidades
8486	Transparente pré-corte 32 mm	5 unidades
8488	Transparente pré-corte 38 mm	5 unidades
8489	Transparente pré-corte 44 mm	5 unidades

### Conheça nossos produtos:

Fale conosco: [hollister.brazil@hollister.com.br](mailto:hollister.brazil@hollister.com.br)

Hollister e logo, Premier, Flextend, SoftFlex, Lock 'n Roll são marcas registradas de Hollister Incorporated, Libertyville, Illinois, Estados Unidos. **Referência Bibliográfica:** 1) Convexidade faz Sentido – Rae Bourke – Royal Melbourne Hospital, Melbourne, Victoria; Elizabeth Davis – St. Vincent's Hospital, Melbourne, Victoria; Susan Dunne – St. Vincent's Hospital, Sydney, New South Wales; Carmen George – Clinical Nurse Specialist Services, Adelaide, New South Wales; Julia Kittscha – St. George Hospital, Kogarah, New South Wales; Carol Stott – Prince of Wales Hospital, Randwick, New South Wales; Paris Purnell – Hollister Incorporated, Libertyville, Illinois, USA.

### Conheça o QualiVida

Programa de Atendimento  
ao Estomizado

**0800 778 1000**

Ligação gratuita  
Horário comercial  
[qualidade@hollister.com.br](mailto:qualidade@hollister.com.br)



## Hollister

Hollister do Brasil  
Rua Arizona, 1349  
9º andar – cj 9B  
São Paulo – SP  
Tel. (11) 5506-6550  
Anvisa nº 10326400023  
10326400024