

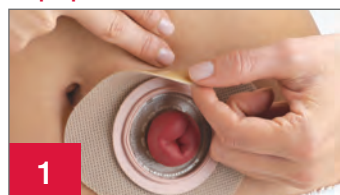
Equipamento de 2 peças

Equipamentos coletores



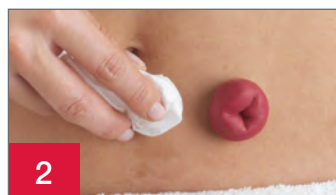
Reunir bolsa, barreira de pele, saco para descarte, gaze e/ ou lenço para limpeza e água. Opcional: tesoura, caneta, guia mensurador e adjuvante se necessário.

Remova o equipamento usado



Levante cuidadosamente uma extremidade do adesivo e descole para baixo, empurrando suavemente a pele para longe da barreira de pele. Descarte adequadamente a bolsa e a barreira de pele usadas na lixeira.

Limpe e seque a pele



Limpe a pele suavemente com água e/ ou com sabão, conforme recomendado pelo seu profissional de saúde. Enxágue e seque bem. Não use óleos, cremes, loções ou sabonetes do tipo loção na pele.

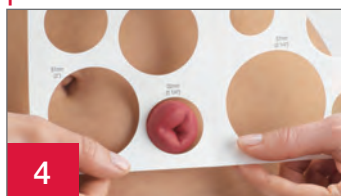
Verifique a condição da pele



Verifique se a pele ao redor do estoma está intacta, sem irritação, erupção cutânea ou vermelhidão.

**Entre em contato com o enfermeiro preferencialmente estomaterapeuta se notar irritação, erupção cutânea ou vermelhidão*

Prepare a barreira de pele e a bolsa



Meça o estoma usando um guia mensurador de estoma antes de cada aplicação da barreira (se estiver usando uma barreira pré-cortada vá para a etapa 7).



Demarque o tamanho da abertura para o recorte na barreira de pele. A barreira deve se acomodar onde a pele e o estoma se encontram. Verifique se não há pele periestomia visível entre a barreira e o estoma, evitando vazamentos e irritações na pele.



Usando uma pequena tesoura curva, corte cuidadosamente uma abertura na barreira de pele. Não corte além do limite da linha demarcada no verso da barreira.



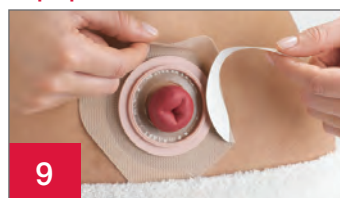
Remova a película protetora da barreira de pele.

Adicione a pasta ou anel se necessário



Se indicado, aplique o Anel ou uma camada de pasta ao redor da abertura da barreira, seguindo as instruções de uso.

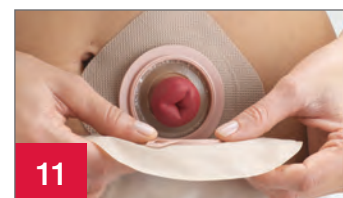
Aplique seu novo equipamento



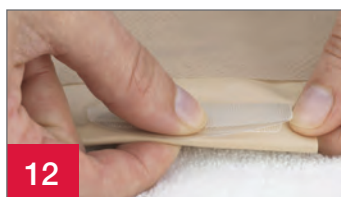
Centralize a abertura da barreira de pele sobre o estoma em forma de diamante. Para barreiras com borda adesiva, remova o papel da borda adesiva de ambos os lados e pressione o adesivo contra a pele.



Aplique uma leve pressão na barreira de pele por cerca de um minuto para melhor aderência.



Encaixe a bolsa na barreira de pele. Comece encaixando pela borda inferior da flange. Pressione os dois lados da flange um contra o outro juntos. Uma série de "cliques" confirmará que você está encaixando corretamente. Ao final dos "cliques" a bolsa está conectada a placa.



Se estiver usando uma bolsa drenável, feche a bolsa dobrando o fechamento Lock'n Roll na parte inferior da bolsa ou aplique um clamp.



Se estiver usando uma bolsa de urostomia, verifique se a válvula de drenagem está fechada. A gota localizada na válvula de drenagem, deve ficar direcionado para o lado do seu abdômen. Se desejar, aplique o conector adicional, fornecido na caixa.

Equipamento de 2 peças

DICAS	LISTA DE PRODUTOS	CÓDIGO
<ul style="list-style-type: none">• A pele ao redor do estoma não deve apresentar sinais de erupção cutânea ou feridas• A pele irritada deve ser avaliada por um profissional de saúde• Se estiver usando anel ou pasta, aplique-o no lado adesivo da barreira de pele, próximo à abertura do estoma, conforme as instruções• Seu estoma provavelmente ficará inchado após a cirurgia. Pode levar várias semanas ou meses para que o estoma reduza para seu tamanho final• O estoma pode sangrar um pouco ao ser limpo• O uso de lenços protetores de pele não são recomendados sob barreiras de pele de uso prolongado, pois podem diminuir o tempo de uso do equipamento	Equipamento de 2 peças	
	Barreira de pele	_____
	Bolsa	_____
	Adjuvantes	
	Anel plano	_____
	Cinto	_____
Pasta	_____	
Lubrificante desodorante	_____	
Pó de hidrocoloide	_____	
Outros _____	_____	

Instruções Adicionais

Para perguntas sobre produtos no Brasil, solicite o nosso atendimento QualiVida, mande um e-mail para qualivida@hollister.com.br ou ligue para **0800.778.1000**. A ligação é gratuita.

A pele deverá ser limpa e seca antes de aplicar a barreira.

Antes de usar, leia as Instruções de uso para obter informações sobre: uso, contra-indicações, avisos, precauções e instruções.

O logotipo da Hollister, Lock'n Roll e "Pele saudável. Resultados positivos." são marcas comerciais da Hollister Incorporated. © 2018 Hollister Incorporated. 923081-1118 US-00666

Hollister do Brasil
Av. Jabaquara 2958, 7º andar
São Paulo - SP
04046-500

www.hollister.com.br