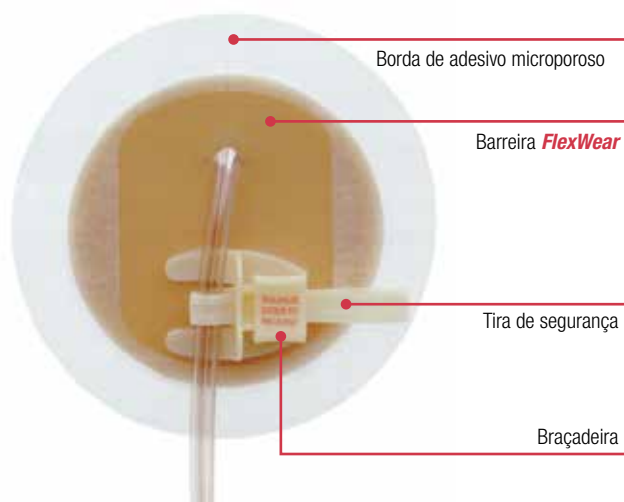


Dispositivo de Fixação de Tubo Horizontal (HTAD)

Dicas de uso

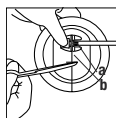


Código 9781

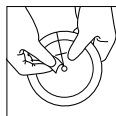
- Fixa tubos, drenos e/ou cateteres horizontais paralelamente à pele do paciente. Os tubos podem ser fixados proximais ou distais ao sítio de inserção.
- Adaptável a tubos/drenos e/ou cateteres de 5 Fr a 40 Fr.
- Evita tracionar o tubo/dreno/cateter.
- Protege a pele ao redor do sítio de inserção.
- Possui tira de segurança que garante a fixação do tubo/dreno/cateter.
- Com barreira **FlexWear** que protege a pele.
- Com Borda de Adesivo Microporoso que fornece maior segurança.

Aplicação

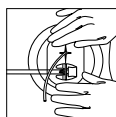
Antes da aplicação higienize e seque a pele do paciente com produtos que não deixem resíduos.



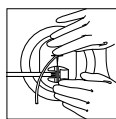
1. Utilize técnica estéril quando necessário. Para melhor adaptação de tubos de grosso calibre, faça um recorte na barreira a fim de acomodar melhor o tubo (b).



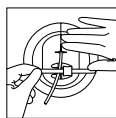
2. Remova apenas o papel protetor da barreira de hidrocloreto e mantenha o papel protetor da borda de adesivo microporoso.



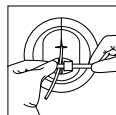
3. Acomode o tubo/dreno/cateter utilizando a abertura inicial e/ou o recorte adicional, de maneira que a braçadeira fique abaixo da saída do tubo.



4. Aplique o HTAD na pele, e agora remova o papel protetor da borda de adesivo microporoso e cole-o na pele.

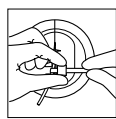


5. Posicione o tubo/dreno/cateter sobre a tira de segurança, dobre a tira sobre o tubo/dreno/cateter e introduza sua extremidade na braçadeira.

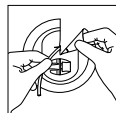


6. Puxe a tira de segurança até que ela abrace confortavelmente o tubo/dreno/cateter.

Remoção do dispositivo



7. Libere o tubo/dreno/cateter, apertando os dois lados da braçadeira e empurrando a tira de segurança no sentido contrário.



8. Utilize o recorte inicial para a retirada do HTAD, descolando o dispositivo da pele. Segure o tubo/dreno/cateter enquanto realiza a remoção do HTAD.